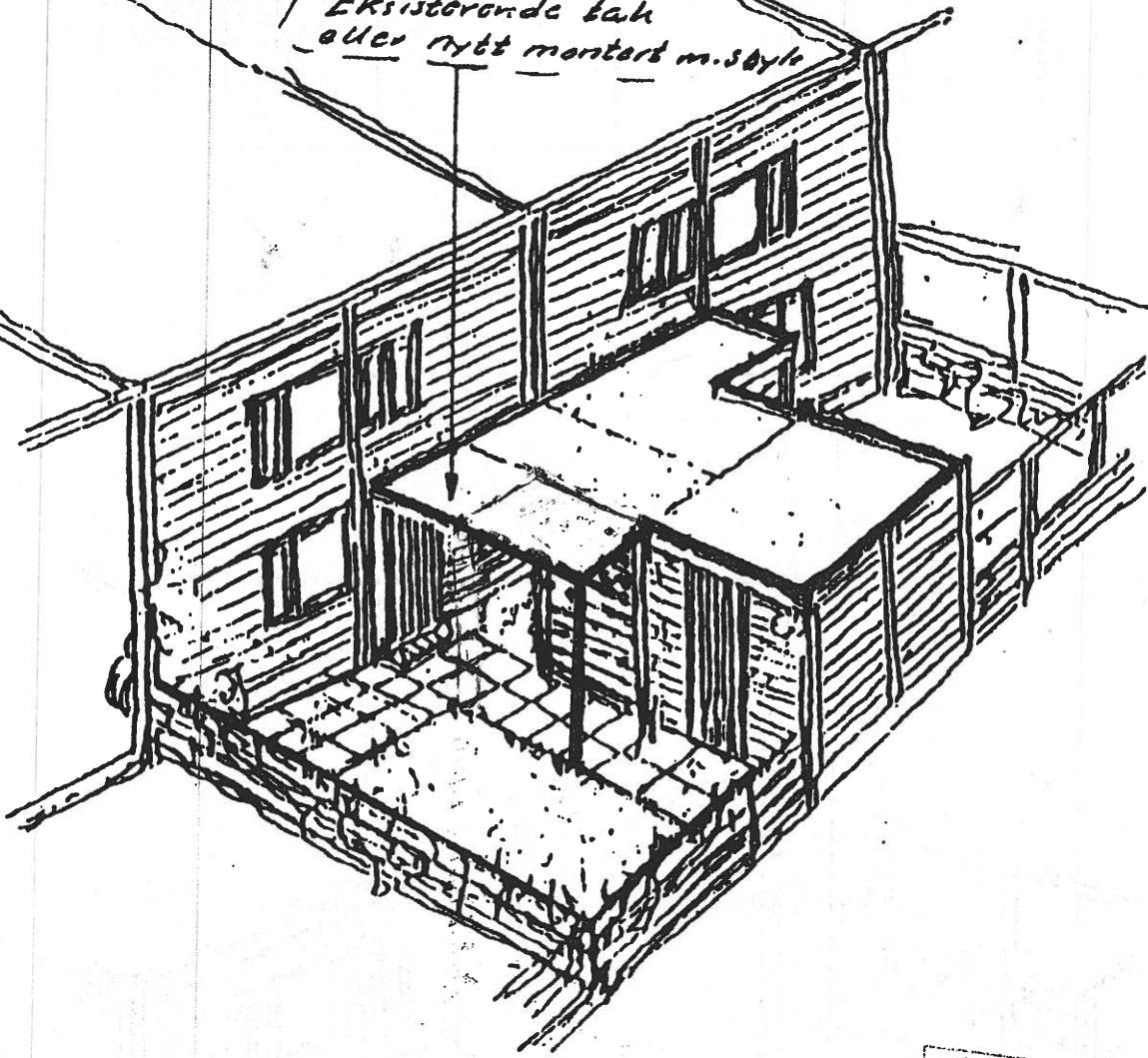


1 Eksisterende tak
eller nytt montert m. søyle



MOTTATT
- 2 SEPT. 1993
TEKNISK SEKTOR

2
PS 40/95

Forslag 1 A

FASADE / INNGANGSPARTI MOT NORD OG ØST.

Alternativ takoverbygg mellom hus og bod med «halv» vegg.
Panel som gjerde eller luss.

Tak festet til hus og montert på søyler. IKKE festet til bod.